

# Ville de Carcassonne ( 11 )

Lieudit : La Cavayère- © 2024

## Plan de vente et de Bornage

PA n° 11 069 15 R0005 délivré le 15/12/2020

### LOT 3 – Impasse Jean Cazaintre

Section DZ n° 467 lot 3, DZ 685, superficie mesurée 817 m<sup>2</sup>

Plus accès conjoint à deux places de parking, à l'extérieur du lot, pour 28 m<sup>2</sup>

Surface de plancher constructible : 157 m<sup>2</sup>

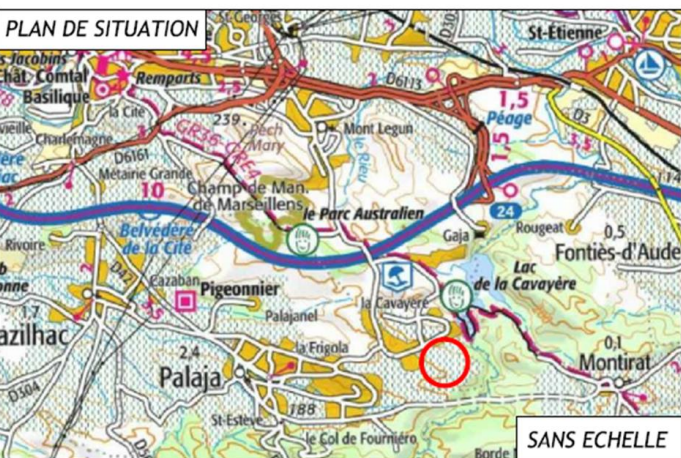
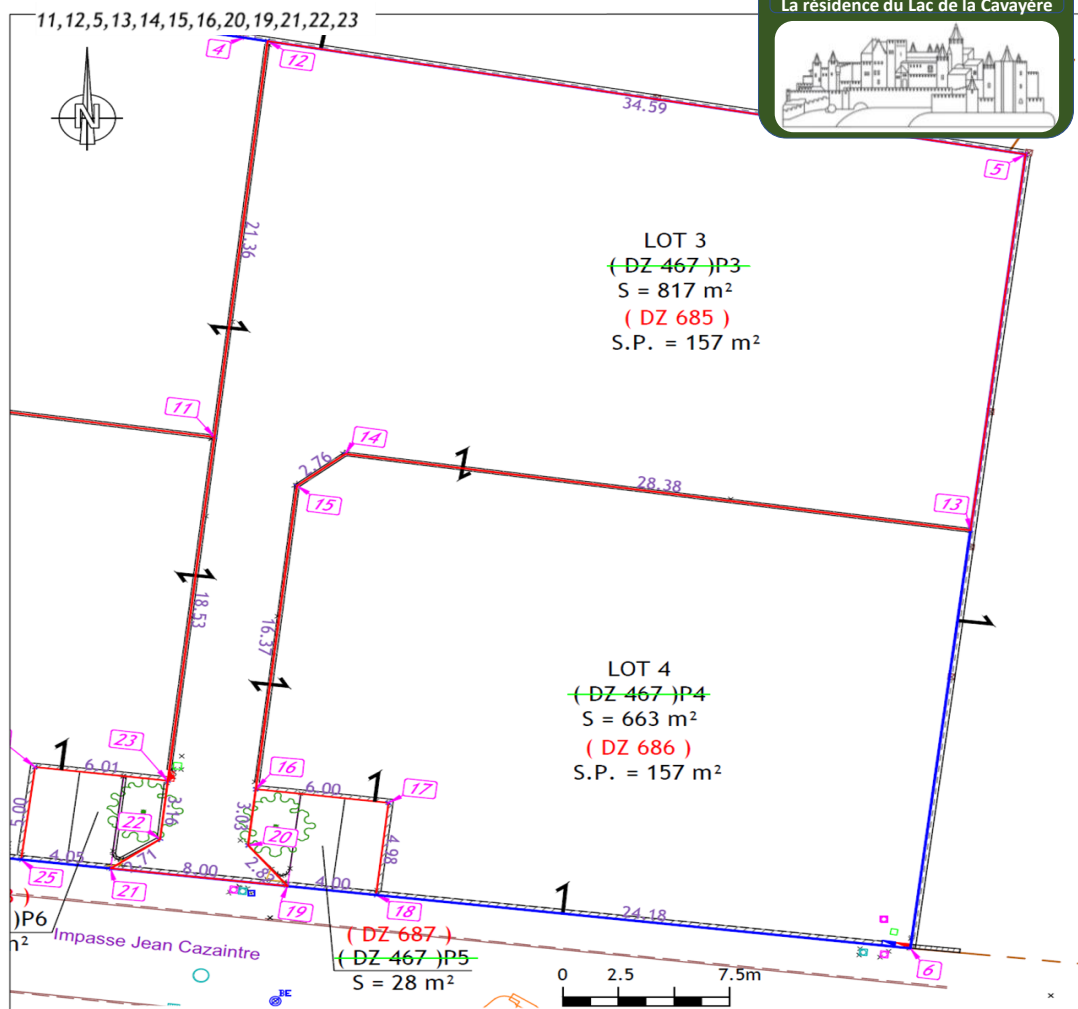


TABLEAU DES COORDONNEES - LIMITE DE LOT - ( RGF93 - CC43 )			
N°	X	Y	Nature
5	1652436.11	2219670.79	Angle pitier
11	1652399.67	2219655.63	Axe mur
12	1652402.05	2219676.85	Marque peinture
13	1652433.64	2219650.63	Marque peinture
14	1652405.56	2219654.73	Axe mur
15	1652403.38	2219653.02	Axe mur
16	1652401.53	2219636.76	Angle mur
19	1652402.95	2219631.56	Non matérialisé
20	1652401.18	2219633.75	Angle bordure
21	1652395.01	2219632.51	non matérialisé
22	1652397.22	2219634.07	Angle bordure
23	1652397.57	2219637.21	Angle mur

#### LEGENDE

- Abris Compteur Eau Potable
- Abris Compteur Electricité
- Branchement Télécom.
- Branchement Eaux Usées
- Branchement Pluvial
- S.P. Surface de plancher non matérialisé
- Limite de propriété

La limite du lot après bornage est formée par les lignes reliant les points :



**VILLE DE CARCASSONNE**

<http://terrains-carcassonne.fr/>  
 Téléphone : + 33 7 68 00 14 05  
 Email : support@terrains-carcassonne.fr



<p><b>GéoSudOuest</b> SELAS de Géomètres-Experts <a href="http://www.geo-sud-ouest.fr">www.geo-sud-ouest.fr</a></p>	<p>Géomètre Expert : Sébastien NUNÈS (N°OGE : 06292)</p>		<p>Dossier : NA15012</p>	
	<p>Dressé le 15/02/2022</p>		<p>Echelle 1/250</p>	
<p>Siège Social : ZAC du Causse - 81100 CASTRES - 05 63 59 17 60 - castres@geo-sud-ouest.fr</p>				
<p>28 Avenue Colonel Teyssier 81000 ALBI Tel : 05 63 54 09 54 albi@geo-sud-ouest.fr</p>	<p>2 Rue Bertalai 81200 MAZAMET Tel : 05 63 61 38 36 mazamet@geo-sud-ouest.fr</p>	<p>Rue Salvador Allende - Bât. H2 31320 CASTANET TOLOSAN Tel : 05 61 81 38 70 toulouse@geo-sud-ouest.fr</p>	<p>Ctre. d'Affaires St. Crescent 11100 NARBONNE Tel : 04 68 32 17 91 narbonne@geo-sud-ouest.fr</p>	<p>4 Rue Jacqueline Maillan 11200 LEZIGNAN CORBIERES Tel : 04 68 27 16 15 lezignan@geo-sud-ouest.fr</p>