

# Ville de Carcassonne ( 11 )

Lieudit : La Cavayère- © 2024

## Plan de vente et de Bornage

PA n° 11 069 15 R0006 délivré le 15/12/2020

### LOT 2 – Impasse Guillaume Besse

Section DZ n° 535 lot 2, DZ 690, superficie mesurée 734 m<sup>2</sup>

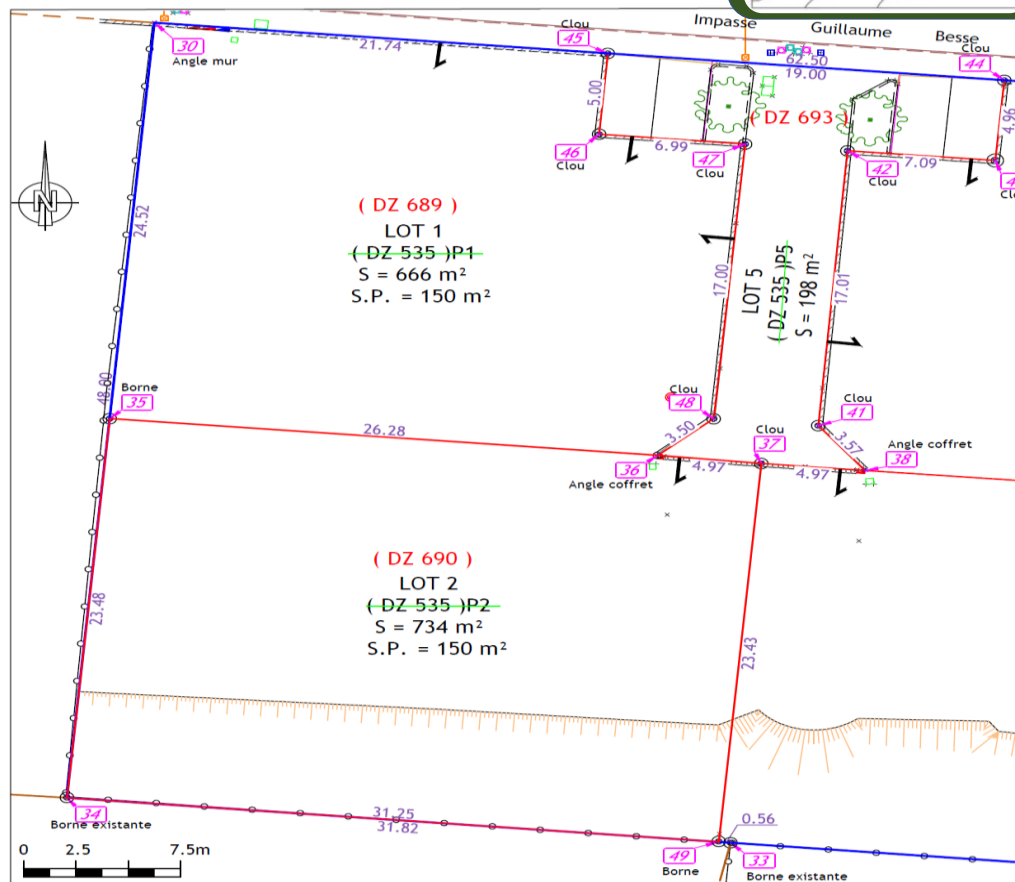
Plus accès conjoint à deux places de parking, à l'extérieur du lot, pour 28 m<sup>2</sup>

Plus accès conjoint par allée, lot n°5, pour surface totale de 198 m<sup>2</sup>

Surface de plancher constructible : 150 m<sup>2</sup>



La limite du lot après bornage est formée par les lignes reliant les points : 34,35,36,36,37,49



#### LEGENDE

- Abris Compteur Eau Potable
- Abris Compteur Electricité
- Branchement Télécom.
- Branchement Eaux Usées
- Branchement Pluvial
- S.P. Surface de plancher
- Limite de propriété

TABLEAU DES COORDONNEES - LIMITE DE LOT - ( RGF 93 - CC 43 )			
N°	X	Y	Nature
30	1652527.22	2219486.25	Angle mur
35	1652525.07	2219461.82	Borne
36	1652551.26	2219459.55	Angle coffret
45	1652548.87	2219484.35	Clou
46	1652548.46	2219479.37	Clou
47	1652555.42	2219478.75	Clou
48	1652553.93	2219461.82	Clou

<http://terrains-carcassonne.fr/>

Téléphone : + 33 7 68 00 14 05

Email : support@terrains-carcassonne.fr

<b>GéoSudOuest</b> SELAS de Géomètres-Experts <a href="http://www.geo-sud-ouest.fr">www.geo-sud-ouest.fr</a>		Géomètre Expert : Sébastien NUNÈS (N° OGE : 06292)		Dossier : NA15012	
		Dressé le 15/02/2022		Echelle 1/250	
Siège Social : ZAC du Causse - 81100 CASTRES - 05 63 59 17 60 - castres@geo-sud-ouest.fr					
28 Avenue Colonel Teyssier 81000 ALBI Tel : 05 63 54 09 54 albi@geo-sud-ouest.fr	2 Rue Bertalàï 81200 MAZAMET Tel : 05 63 61 38 36 mazamet@geo-sud-ouest.fr	Rue Salvador Allende - Bât. H2 31320 CASTANET TOLOSAN Tel : 05 61 81 38 70 toulouse@geo-sud-ouest.fr	Ctre. d'Affaires St. Crescent 11100 NARBONNE Tel : 04 68 32 17 91 narbonne@geo-sud-ouest.fr	4 Rue Jacqueline Maillan 11200 LEZIGNAN CORBIERES Tel : 04 68 27 16 15 lezignan@geo-sud-ouest.fr	

